

# MINI Prospekt

## Lejlighed 200 m2 (6 værelser).

### Anvendelse og arealer

Adresse	Vesterbrogade 124
Postnummer & By	1620 København V
Anvendelse	Beboelse
Areal	200 m2 (brutto)

### Økonomi

Årlig leje	Kr. 156.000,-, svarende til kr. 13.000,- pr. md.
Depositum	Svarende til 3 måneders leje
Varme	A conto 1.200,- pr md
Bemærkninger	

### Juridiske oplysninger

Opsigelse	Lejemålet er tidbegrænset til 24 mdr.
Betalingsterminer	Alle ydelser erlægges per måned.
Vedligeholdelse	Indvendig vedligeholdelse påhviler lejer.
Udlejer:	P. Holm & Søn Vesterbrogade 124 A/S, Solsortvej 57, 2000 Frederiksberg. Al henvendelse til Peder Holm på telefon: 2527 7010

### Overtagelse

Overtagelsesstand	Lejemålet overtages nystandsats
Overtagelsesdato	1. marts 2011.

### Andet

Plantegninger er ikke målfast og tjener alene til illustration.	
Besigtigelse	Lejligheden fremvises af efter aftale.

Lejligheden er beliggende på Vesterbrogade, tæt på Frederiksberg og tæt på city. Lejligheden indeholder nyt køkken, badeværelse og toilet. 3 flotte stuer en suite mod Vesterbrogade og 3 værelser mod gården.

Lejligheden vil frem til overtagelsen blive malet, alle vægge bliver spartlet og lofter og paneler bliver malet hvidt. Køkkenet bliver udskiftet og badeværelset vil blive istandsat og toilettet i gæstetoilette bliver udskiftet.

Det er en stor lejlighed, med en god beliggenhed, en klassisk by lejligheden med skrå lofter og meget plads.

Der er mulighed for leje af 1 parkeringsplads i gården, til 1.000 DKK per måned.





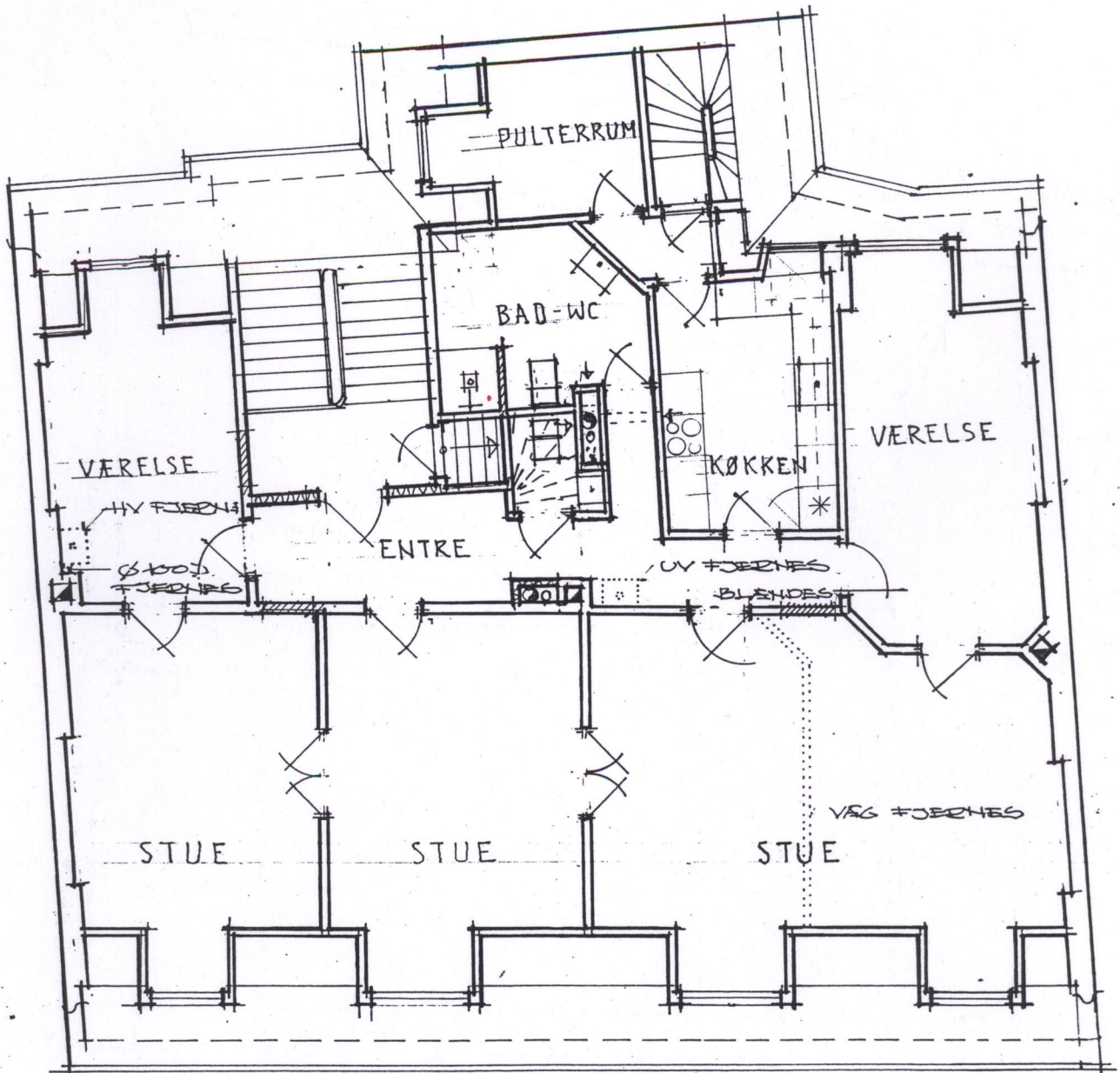




BYGGERI OG BOLIGDIREKTORATEI

Denne tegning er i overensstemmelse med det udførte bygningsarbejde og har dannet grundlag for afgiftsindstilling af

*Arne P. Pedersen*



INDGÅET TIL BYGGETILL. AF

25 SEP. 1987

FRA MAGISTRATEN 4. 1987

TAGEETAGE, 4. SAL

SAG: VESTERBROGÅDE 124 FORHUS

MTR. NR.: 39 m. 110

BYGHERRE: TEMA REKLAMEBUREAU 1/5

emne:

KÆLDER- OG LOFTETAGE NY INDR.

mål: 1:100

dato: 06.04.1987

rett.:

tegn: F-04

sag:

M.A.S. OG M. AF I. ERIK L. HANSEN ARKITEKT- OG INGENIØR APS  
SOFIELUNDEN 24 - 2600 GLOSTRUP

TELEFON  
02-96 33 57

7242